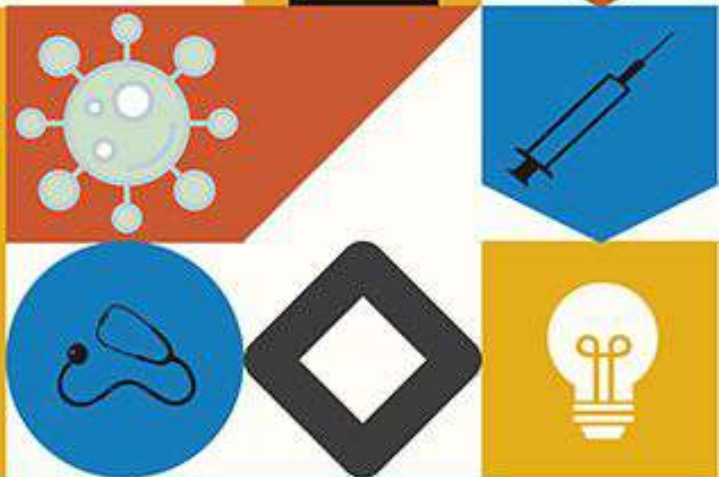




2ª Encuesta COVID-19. Las Familias y la "Nueva Normalidad"



70% de las Familias creen que el Gobierno debe responsabilizarse de los nuevos rebrotes

El 95% de las Familias cree que la situación de la economía en España irá a peor



¿Cómo califica la gestión de los llamados "rebotes"?



¿Cree usted que la propuesta del Gobierno de excluir a la Educación Concertada de las ayudas por la Pandemia es...?



Regreso al trabajo



74% prefiere la mezcla de presencial y telemático.
21,6% apuesta por mantener la normalidad.
4,6% modelo online exclusivo

¿QUIÉN DEBE GESTIONAR LAS AYUDAS EUROPEAS?



EL PRESIDENTE ES QUIEN DEBE HACERLO

6,2%



DEBE CONTAR CON LAS COMUNIDADES AUTÓNOMAS

36,3%



DEBERÍA GESTIONARLO UNA ENTIDAD INDEPENDIENTE QUE GARANTICE EL REPARTO POR RAZONES OBJETIVAS

47,4%



¿La educación online ha mejorado la conciliación?

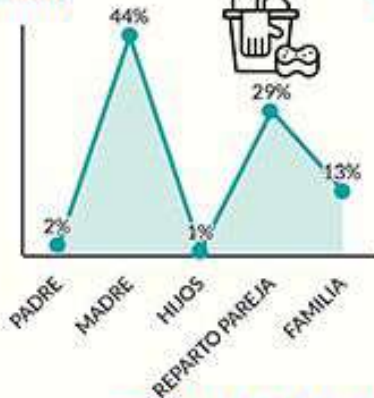


■ SI (37.7%)
■ NO (44.9%)
■ SIGUE IGUAL (17.4%)

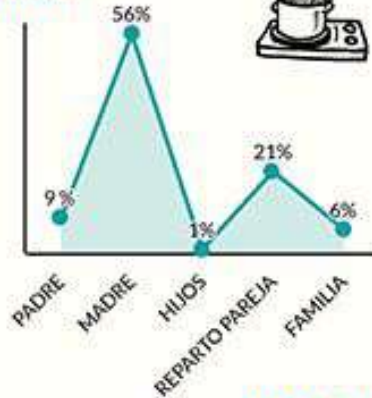
■ SI (31.4%)
■ NO (35.4%)
■ SIGUE IGUAL (33.2%)

¿QUIÉN SE ENCARGA DE.....?

LIMPIAR



COCINAR



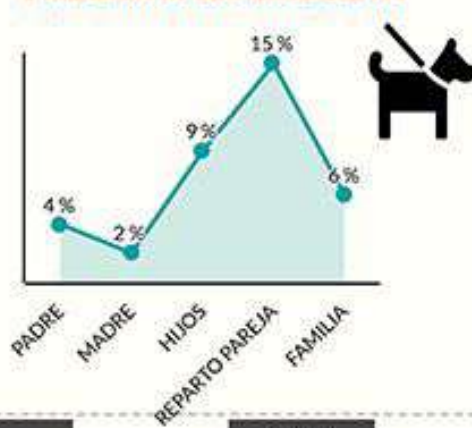
HACER LA COMPRA



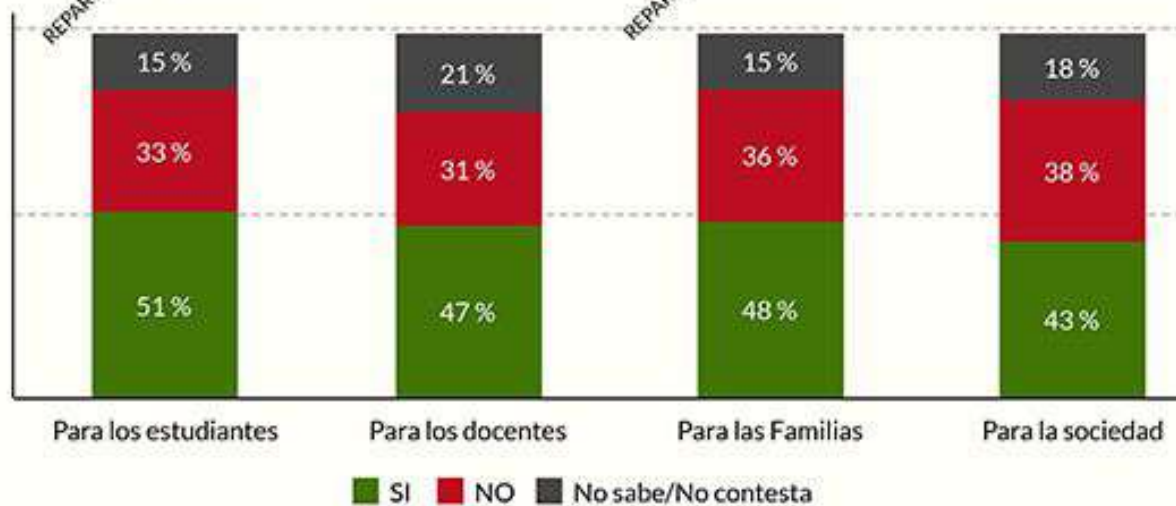
TIRAR LA BASURA



PASEAR A LA MASCOTA



¿ES SEGURO IR AL COLEGIO?



El modelo online condiciona la vida de las Familias

Las clases online han sido una buena solución

La admon. debería proveer el equipamiento

Las clases online han venido para quedarse

La educación online es perjudicial



■ Sí ■ No ■ No sabe/No contesta