

EL MAYOR DEL SIGLO XXI

Retos e Innovación

MÉTODO
HOFFMANN

El mayor del siglo XXI

La población mundial está envejeciendo rápidamente. En 2012 había 810 millones de personas de 60 o más años de edad, constituyendo un 11,5% de la población mundial. **Según proyecciones, esa cantidad llegará a 1.000 millones en menos de diez años** y se duplicará con creces en 2050, llegando al 22% de la población mundial.


España presenta una tendencia demográfica similar. En 2012 había casi 10,5 millones de personas de 60 o más años de edad, siendo el 22,7% de la población del país. Las estimaciones futuras prevén un incremento significativo de este grupo hasta los **17,5 millones en torno a 2050.**



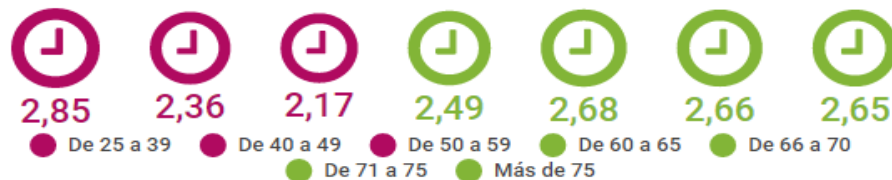
El mayor del siglo XXI

Conexión a Internet según rango de edad:



 **85%**
de los mayores de 60 años son jubilados, prejubilados o incapacitados

Los mayores son el grupo de edad que más tiempo pasa fuera de casa con sus amigos, sólo superado por los que tienen entre 25 y 39 años



Grado de satisfacción del 1 al 5

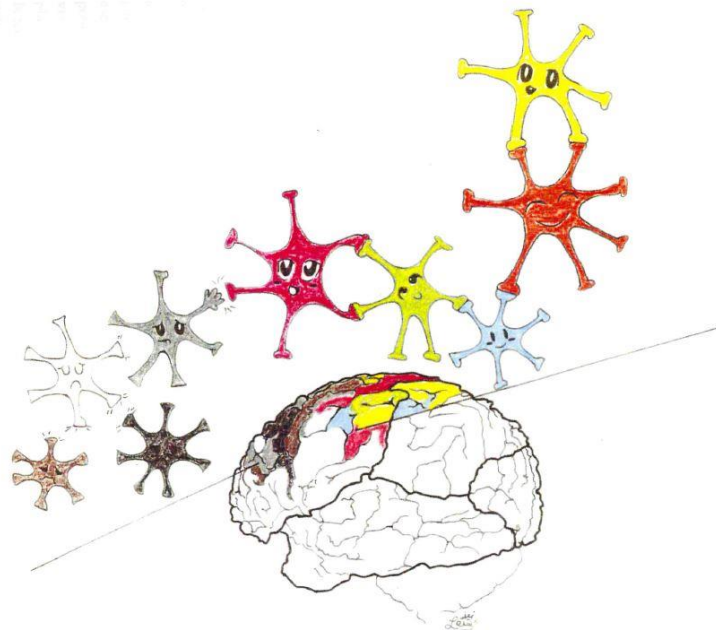
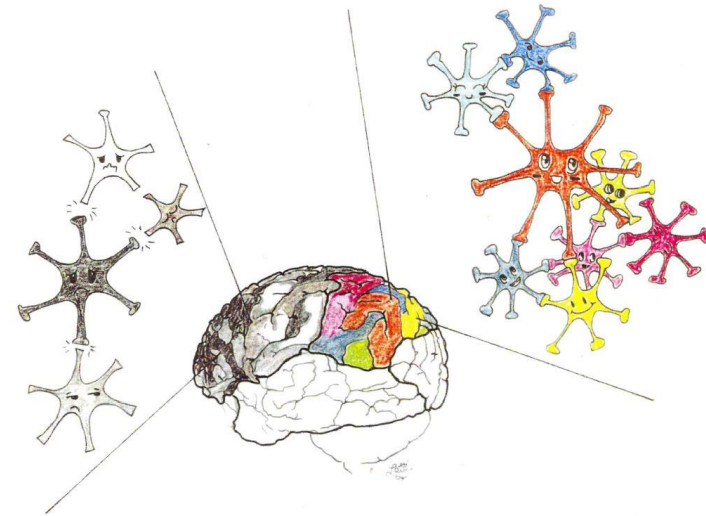
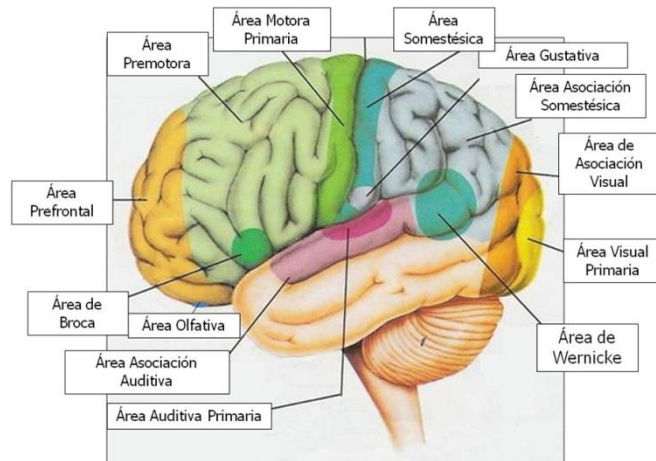


Datos estadísticos recogidos en el Estudio sobre Economía del Envejecimiento (2015) que definen las características y hábitos de los mayores de 60 años, dentro de la población española



**MÉTODO
HOFFMANN**

Método Hoffmann



Método Hoffmann



- Equipo interdisciplinar
- Atención personalizada
- Plan de tratamiento único
- Plataforma digital
- Terapias únicas
- Innovación y desarrollo constante
- Atención a familias
- Instalaciones y materiales
- Casos de éxito
- Testeo constante

MH MÉTODO HOFFMANN Perfil, David Ros Arbeteta SALIR

PORTADA USUARIOS CENTRO DIRECCIÓN FACTURACIÓN RECORDATORIOS

INTERNOS EXTERNOS

Activados Ver Añadir Usuario Externo

	Nº Exp.	
B		
Beatriz Redo Rodríguez	EHH-3	Desactivar
C		
Carolina Bouffier	EHH-6	Desactivar
E		
Eduardo Sánchez Navarro	EHH-5	Desactivar
G		
Georgina Clara Dabou Ruiz	EHH-9	Desactivar
I		
Inés Quijano Castelló	EHH-2	Desactivar
M		
Maria Sánchez Navarro	EHH-1	Desactivar
Maria Teresa de Yturbe	EHH-8	Desactivar
Mercedes Sánchez Navarro	EHH-7	Desactivar
S		
Santiago Ponce Escalante	EHH-4	Desactivar

Buscador

Apellidos:

Nombre:

Nº Expediente:

Edad:

Fecha de Alta: <Día> <Mes> <Año>

Fecha de Baja: <Día> <Mes> <Año>

Estado: <Indiferente>

Control de Asistencia a Servicios Mensuales

Registro de Asistencia a Servicios Puntuales

Lista de Usuarios con Imagen Cedida

Registro de Vacuación



MÉTODO HOFFMANN

Método Hoffmann: I+D



MÉTODO
HOFFMANN



**TERAPIA
INTERGENERACIONAL**

Terapia Intergeneracional

El Método Hoffmann ha desarrollado múltiples experiencias intergeneracionales en sus centros y con acciones variadas y con objetivos terapéuticos.

Algunas de estas acciones han sido:

- Apadrina un abuelo.
- Taller de arteterapia.
- Olimpiadas de Witerapia.
- Taller de nuevas tecnologías.
- Taller de musicoterapia.

Los resultados de estas acciones han sido muy satisfactorios y han generado un vínculo especial entre los asistentes a los mismos.





**SELLO SENIOR
FRIENDLY**

Sello Senior Friendly

A través de Hoffmann World se pueden ofrecer sellos senior friendly para aquellos comercios, restaurantes, hoteles o establecimientos de sector servicio que, tras superar una primera consultoría, ofrecen un servicio especializado y específico para el adulto mayor y su bienestar.

Son empresas preocupadas por el envejecimiento poblacional y que, responden a la demanda de servicios por parte de este sector.

Algunos ejemplos: cajas rápidas para adultos mayores, señalización específica alimentaria, menús especializados en restaurantes, consejos de salud en cafeterías, etc.





**MENTORING
SENIOR**

Mentoring Senior

Programas específicos para conseguir que perfiles profesionales jubilados, puedan establecer conexión de transferencia de conocimientos y formación, a perfiles junior que, se incorporan a la empresa dónde el primero ha desarrollado su carrera profesional.

El beneficio obtenido por el mentor es importante, ya que se desliga de una manera más paulatina del ámbito laboral en el que se ha desarrollado durante los últimos años.

Se han puesto en marcha **Consejos de Sabios**, dónde los empleados jubilados o prejubilados asesoran a las empresas en sus estrategias anuales.



**MUCHAS
GRACIAS**

MÉTODO
HOFFMANN